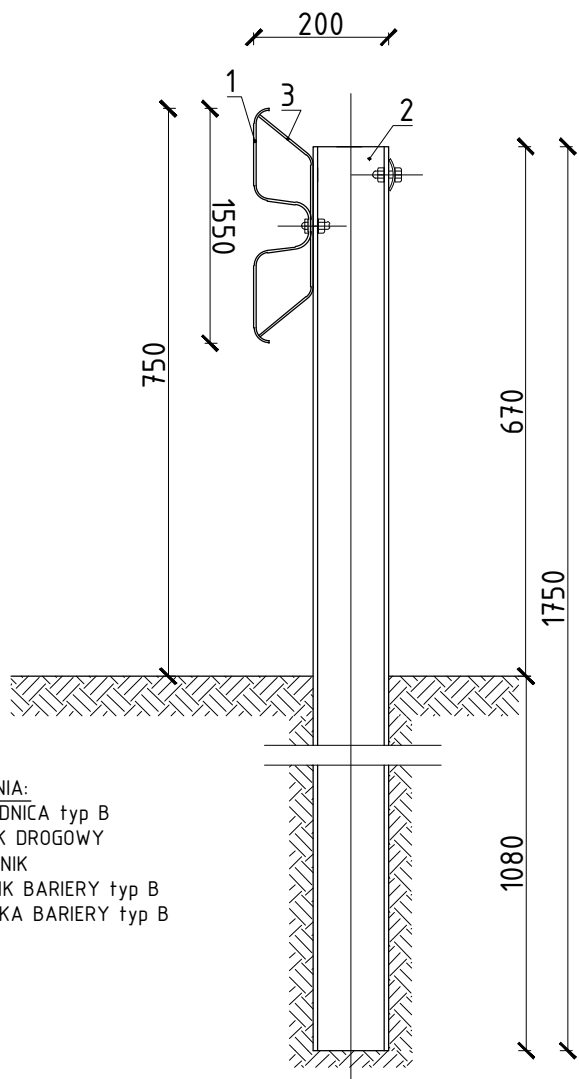
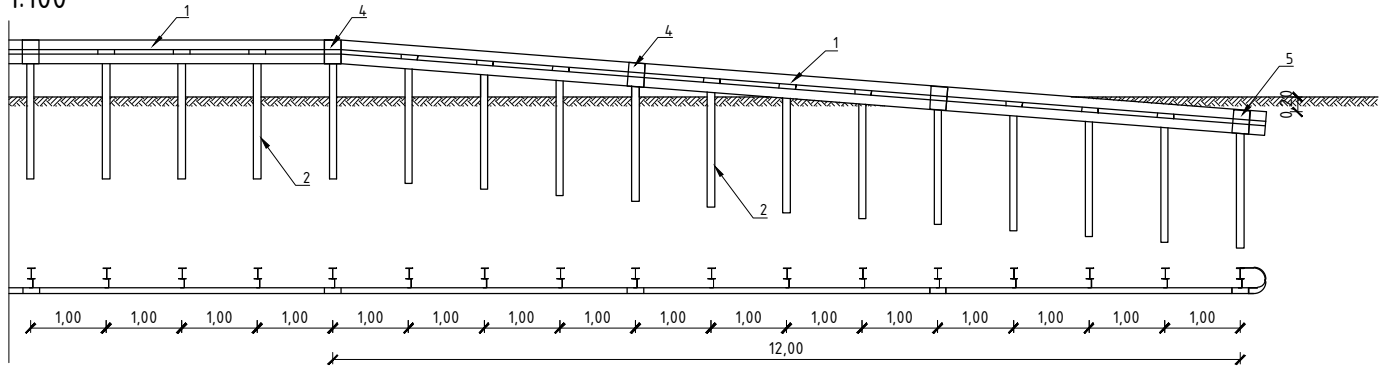


Bariera ochronna stalowa
spełniająca wymagania techniczne jak dla N2-W2-A
Skala 1:10

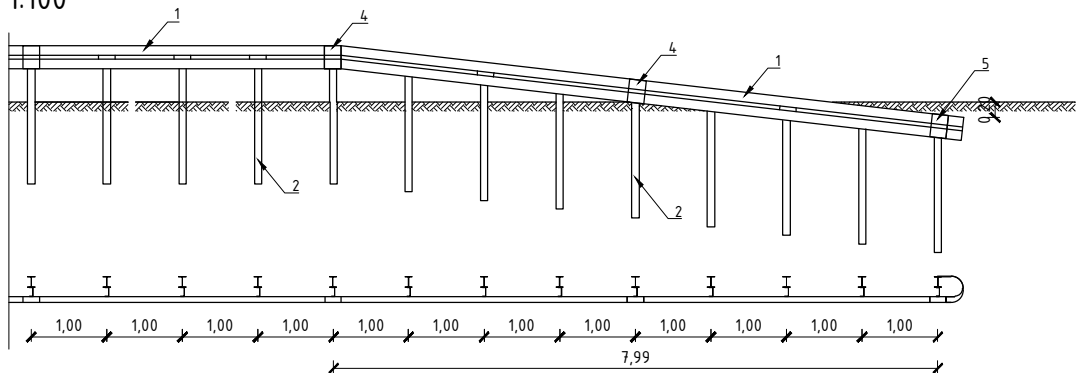


- OZNACZENIA:
- 1. PROWADNICA typ B
 - 2. SŁUPEK DROGOWY
 - 3. WSPORNIK
 - 4. ŁĄCZNIK BARIERY typ B
 - 5. NASADKA BARIERY typ B

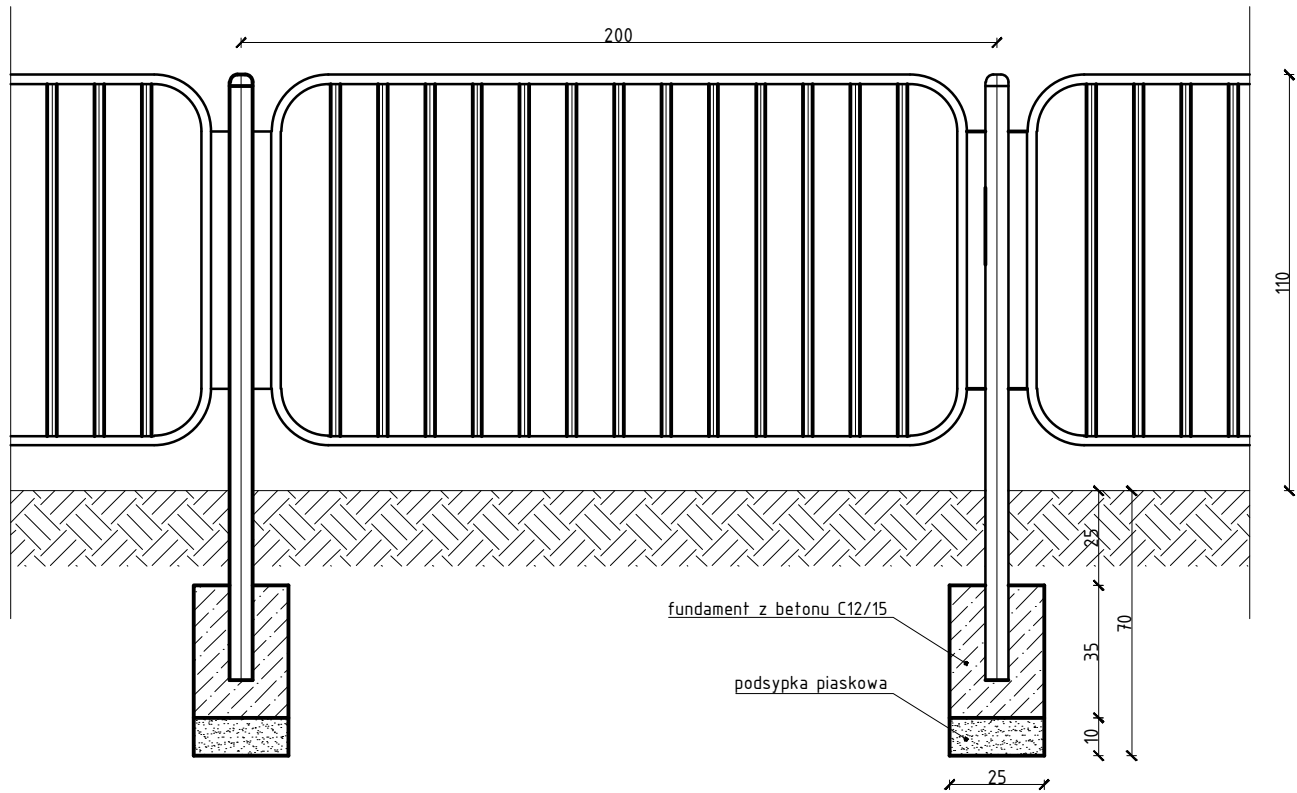
ODCINEK POCZĄTKOWY BARIER SKRAJNYCH DŁUGOŚCI L=12m
Skala 1:100




ODCINEK KOŃCOWY BARIER SKRAJNYCH DŁUGOŚCI L=8m
Skala 1:100



Balustrada U-11a typ "lubelski" wysokości h=1,1m
skala 1:20





drogowiec

Biurowiec
Biurowiec

Dys, ul. Lubelska 4, 21-003 Ciecierzyn
(081) 469 15 45
biuro@drogowiec.info
www.drogowiec.info

PRACOWNIA PROJEKTOWA:
ul. Rapackiego 19, 20-150 Lublin

Inwestor: Powiat Lubelski – Zarząd Dróg Powiatowych
w Lublinie z/s w Bełżycach
ul. Żeromskiego 3, 24–200 Bełżyce

Obiekt: Przebudowa drogi powiatowej nr 2288L Kiełczewice
– Leśniczówka – Bychawa (ul. Grodzany)
poprawiająca bezpieczeństwo ruchu drogowego
na terenie gmin Bychawa i Strzyżewice

Nazwa rys. Urządzenia bezpieczeństwa ruchu

Funkcja	Imię i nazwisko	Podpis	Data
Projektant	mgr inż. Robert Puliński upr. bud. Nr LUB/0077/P00D/03		sierpień 2018r. Skala 1:100, 1:20, 1:10 Nr umowy 22/2018
Asystent	mgr inż. Rafał Gałan		Nr rys. 4/7